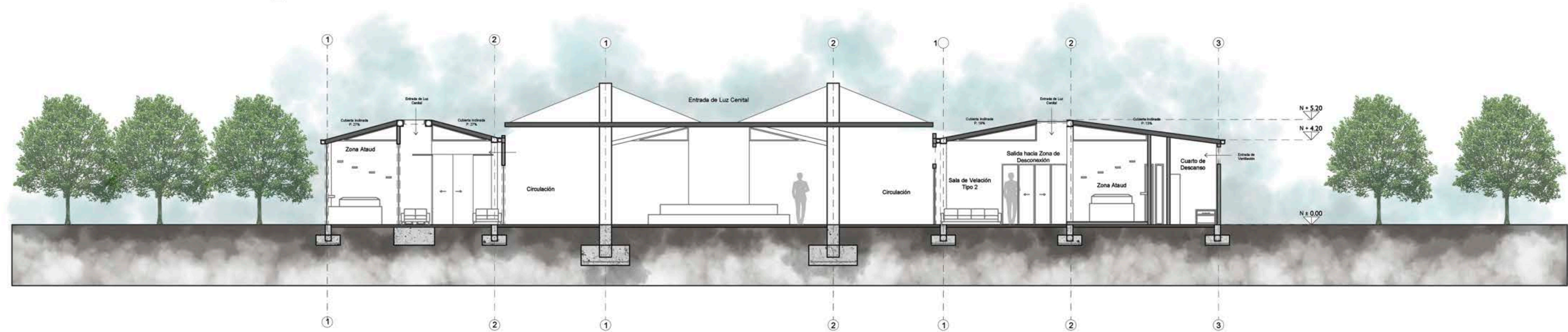


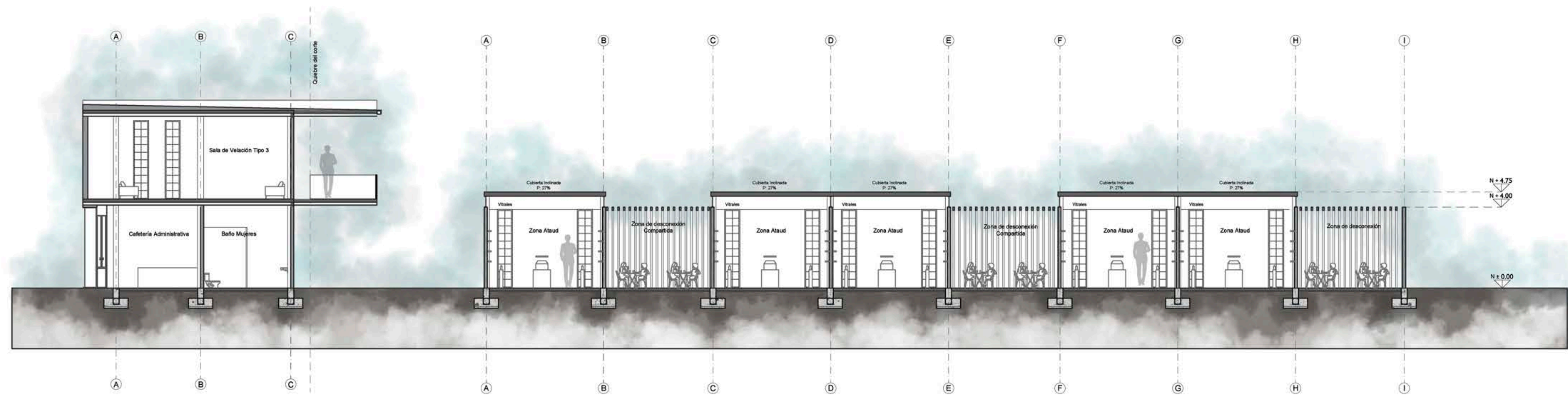
# CORTE ARQ. C-C'

Corte transversal Salas de Velación ESC 1\_100



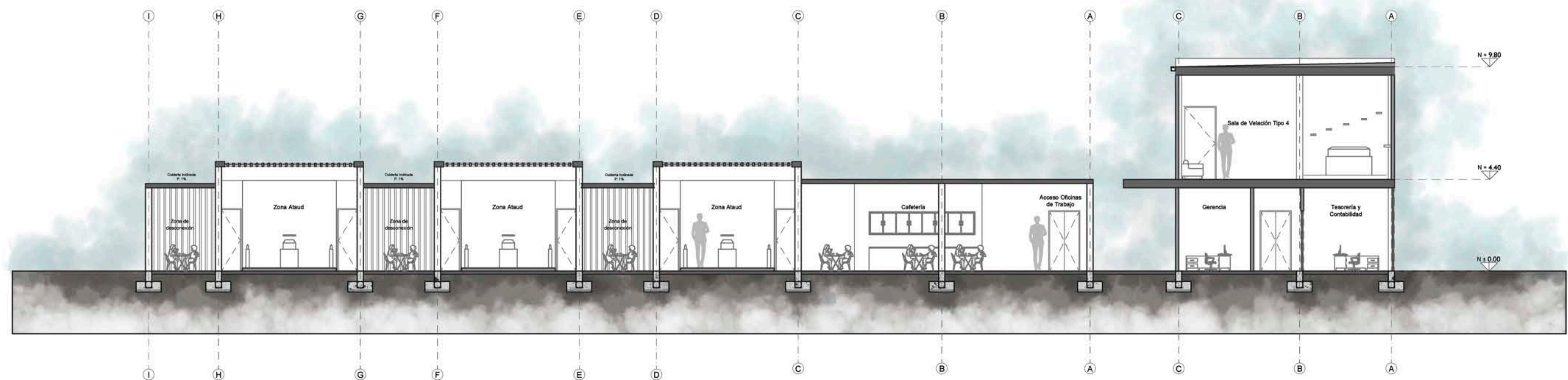
# CORTE ARQ. D-D'

Salas de Velación Tipo 1 ESC 1\_100



# CORTE ARQ. E-E'

Salas de Velación Tipo 2 ESC 1\_100



UNIVERSIDAD  
SANTO TOMÁS

Presentado por:  
VALERIA  
SANDOVAL  
ÁLVAREZ

Director proyecto:  
ARQ. FABIO  
LIZCANO

Proyecto:  
Diseño de una  
funeraria para la  
Comuna 1 en  
Bucaramanga,  
Santander

Contiene:  
CORTE C - C'  
CORTE D - D'  
CORTE E - E'

Escala:  
1\_100

Fecha:  
26/04/2023

Plancha:  
7/14